


INCENDIE

 Fumée anormale, odeur de brûlé, flammes ?
Prévenez le
et appuyez sur le boîtier d'alarme.

 Appel d'urgence
Sapeurs-pompiers
Le 18 ou 112

 Attaquez le feu avec l'extincteur approprié.

 En cas de fumée, baissez-vous l'air frais est près du sol.

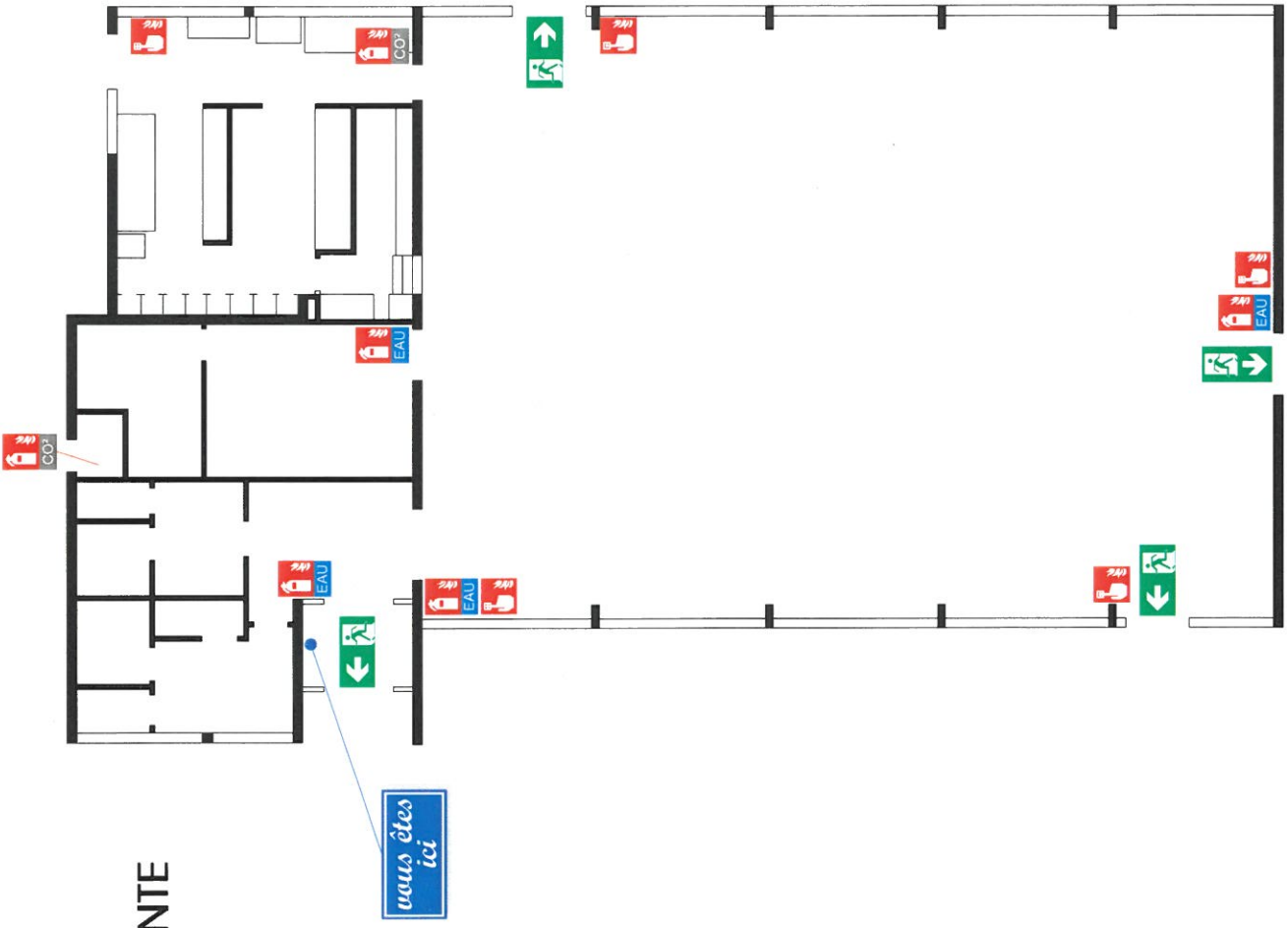
RESPONSABLES D'INTERVENTION
.....
.....
.....

ACCIDENT
Prévenez le
.....
ou, à défaut, le
.....

REFERENCE
7789 CAT
PE (3) 11-2016

- Bon à tirer sans modifications
- Bon à tirer avec modifications
- Nouvelle maquette

PLAN D'EVACUATION



SALLE POLYVALENTE
SAINT SYLVAIN

REZ-DE-CHAUSSEE

LEGENDE

-  Evacuation finale
-  Alarme incendie
-  Extincteur

EVACUATION

 à l'audition du signal ou sur ordre d'un responsable.

 Dirigez-vous vers les issues de secours.

 Ne revenez pas en arrière sans y avoir été invité.

 N'utilisez pas les ascenseurs ou les monte-charges.

RESPONSABLES D'EVACUATION
.....
.....
.....

POINT DE RASSEMBLEMENT
.....
.....
.....

CONCEPTEUR
